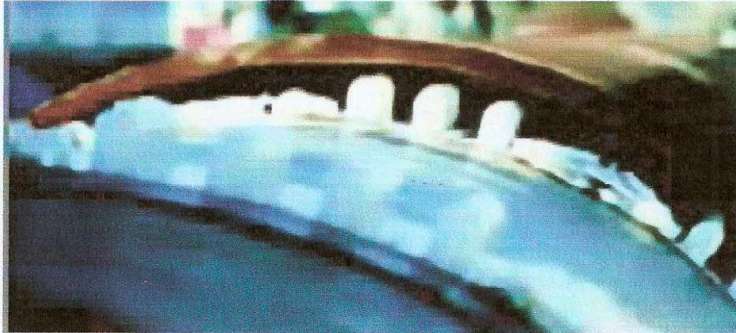


DISTANČNIKI FF ZA PODBOJE



MAGNUM



MIDI

OPIS

Distančniki se uporabljajo za naslednje namene:

- za električno izolacijo med glavno in zaščitno cevjo
- za vstavljanje glavne cevi brez poškodovanja zaščitnih površin

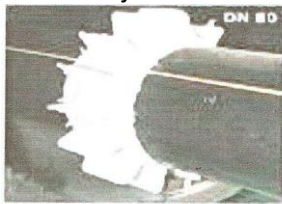
Tipi distančnikov:

FAST, primerni za majhne premere, sestavljeni iz priteznice z nadzidki, ki se režejo na mero v gradbišču ter spnejo skupaj z plastičnimi sponkami.

MINI in MIDI, sestavljeni iz posamičnih elementov iz plastike (tip A in tip B za vrsto MIDI) vzdolžno speti skupaj z zobatim klinom.

MAGNUM, primerni za uporabo v ekstremnih primerih. Sestavljeni so iz plastičnih elementov (tip 1 in tip 2) in zateznega klina trapezaste oblike (register).

Distančniki se nameščajo zelo enostavno samo s pomočjo kladiva, brez uporabe posebnih orodij.



FAST



CIMMEX



MERILA ZA IZBIRO DISTANČNIKOV

Za pravilno izbiro števila distančnikov so potrebni naslednji podatki:

- zunanji premer glavne cevi, vključno z zunanjo zaščito (D zun. glavne cevi)
- notranji premer zaščitne cevi (D notr.zašč.cevi)
- material glavne in zaščitne cevi (pomembno v primerih cevi z spoji na obojko)
- vrsta medija v glavni cevi (voda, plin, kanalizacija, itd.)
- dolžina podboja

Sledi izbira potrebnega števila distančnikov in elementov; torej se izbere model distančnika, ki Najbolj ustreza zunanjemu premeru glavne cevi. Izmed razpoložljivih distančnikov se za njihovo sestavo izbere potrebno število elementov. Na koncu se določi še višina distančnika glede na notranji premer zaščitne cevi.

ŠTEVILO DISTANČNIKOV

V primeru podboja dolžine L (m) se število distančnikov določi po formuli:

$N = L/l + 3$, kjer je l razdalja med distančniki (normalno l = 2 m)

Pozor: na krajnih mestih se namestita po 2 distančnika skupaj

TIP DISTANČNIKA

Tip distančnika se izbere iz spodnje tabele:

Distančniki Tip FF – tabela dimenzij																																																
1/2" DN 15	2/4" DN 20	1" DN 25	1"1/4 DN32	1"1/2 DN40	2" DN50	2"1/2 DN65	3" DN 80	4" DN 100	5" DN 125	6" DN 150	8" DN 200	10" DN 250	12" DN 300	14" DN 350	16" DN 400	18" DN 450	20" DN 500	24" DN 600	26"	28" DN 700	30"	32" DN 800	34"	36" DN 900	38"	40" DN 1000	42"	44" DN 1100	46"	48" DN 1200	50"	52" DN 1300	54"	56" DN 1400	58"	60" DN 1500												
FF - FAST																																																
						FF - MINI																																										
										FF - MIDI																																						
															FF – MAGNUM																																	

CIMMEX



ŠTEVILO ELEMENTOV

Potrebno število elementov za sestavo distančnika se razbere iz spodnje tabele:

drsalke Mod. FF FAST	3	4	5	6	7	8	9	10	11	12
D – mm (min-max)	21-27	27-33	33-39	39-45	45-51	51-57	57-63	63-69	69-75	75-81
drsalke Mod. FF FAST	13	14	15	16						
D – mm (min-max)	81-87	87-93	93-99	99-104						

Elementi Mod. FF MINI	2 A	2 B	2 A	3 B	4 A	4 B	5 A	5 B
D –mm (min-max)	75-115	103-131	117-172	155-195	156-229	207-260	195-286	258-326

Elementi Mod. FF MIDI	2	3	4	5	6	7	8
D –mm (min-max)	114-156	172-234	230-312	288-390	346-468	404-546	462-624

Kombinacija el. Mod. FF Magnum	0-3-3	1-3-4	2-3-5	3-3-6	0-6-6	1-6-7	3-5-8	0-9-9	2-9-11
D –mm (min-max)	396-415	501-513	606-638	711-749	791-829	896-941	975-1025	1187-1244	1397-1467

VIŠINA DISTANČNIKA

Višina (H) posameznega elementa so določa v odvisnosti od naslednjih parametrov:

- zunanji premer na vtični strani glavne cevi,
- tip spoja glavne cevi (čelni spoj, spoj na obojko, itd.),
- dolžina podboja.

Za doseg maksimalne centričnosti glavne z zaščitno cevjo se uporablja naslednje formula:

$$H \leq (D \text{ notr. zaščitne cevi} - D \text{ zun. Glavne cevi}) / 2 - 15$$

DISTANČNIKI FF – dimenzije elementov									
model	širina (mm)	višina (mm)							dopustna obrem. Kg/distančnik
		15	25	41	60	75	90	175	
FF – FAST	74	■	■						100
FF – MINI tip A	110		■	■					500
FF – MINI tip B	330		■	■					500
FF – MIDI	160		■	■	■				1200
FF – MAGNUM	200		■	■	■	■	■	■	3000

Opozorilo: dopustna obremenitev velja za bazno višino elemente 25 mm. Za višje elemente veljajo naslednje redukcije dopustne obremenitve:

Višina 41 mm: ca. 10 – višina 75 mm: ca.25% - višina 175 mm: ca 40%

CIMMEX



TEHNIČNE KARAKTERISTIKE

OPIS	ENOTA MERE	VREDNOST
El.upornost	Kv/mm	150
Trdota	Shore D	61
Stabilnost na U.V.		Da
Temper.območje	°C	-20 - + 60

Transport in skladiščenje

Priporočamo, da se do uporabe distančniki hranijo v originalnih kartonih.

Distančniki nimajo omejitve roka uporabe. Zaradi sledenja proizvoda je na vsakem elementu vtisnjen datum proizvodnje in št. šarže.

Nameščanje

Za standardne dolžine podbojev (do 50 m) se dostavljajo navodila za nameščanje skupaj z dostavo distančnikov.

Za daljše podboje in podboje v posebnih pogojih delovanja predlagamo, da kontaktirate Našo komercialno službo, ki vam bo znala svetovati in predlagati ustrezno rešitev.



CIMMEX

